

30/3-1515-88

-5592.dwg

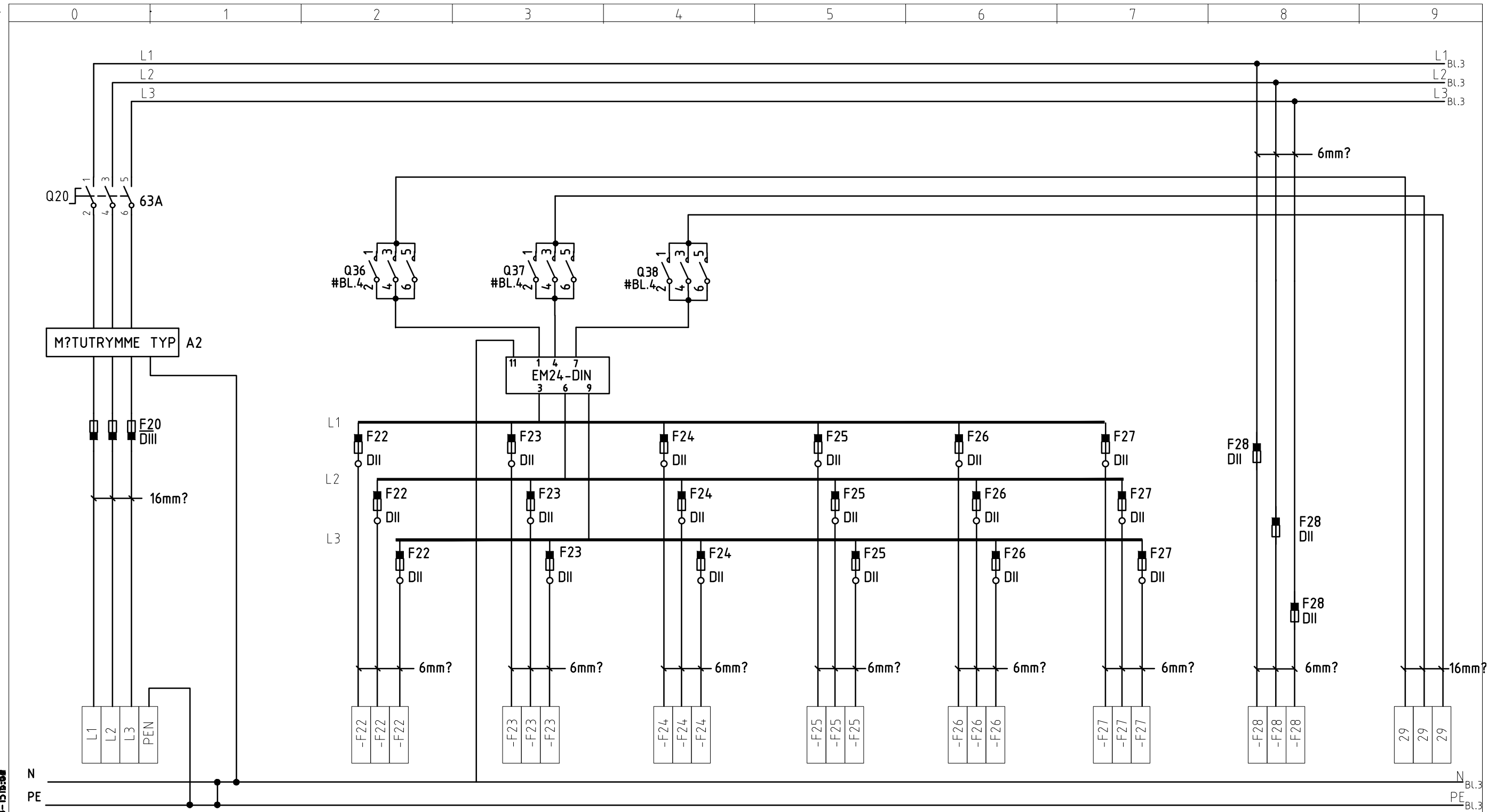
B	Revidering	DVn	2016-10-17
A	Revidering	CBN	2015-04-15
NR.	ÄNDRING	SIGN.	DATUM



Göteborgs Stad
Trafikkontoret

TRAFIKKONTORET GÖTEBORG
STANDARDRITNING
BELYSNINGSCENTRAL TYP2

ARBETSNUMMER	RITNINGSNUMMER	
KONSTRUERAD AV	HANDLÄGGARE	BLAD
SBN	DVN	1
DATUM	FORTS.	REV.
2013-04-08	2	B



INK. MATNING 3L+PEN
Cu/ Al 2,5-50

UTGÅENDE
STYRD
3L+N+PE
Cu 2,5-16

UTGÅENDE
STYRD
3L+N+PE
Cu 2,5-16

UTGÅENDE
STYRD
3L+N+PE
Cu 2,5-16

UTGÅENDE
STYRD
3L+N+PE
Cu 2,5-16

UTGÅENDE
STYRD
3L+N+PE
Cu 2,5-16

UTGÅENDE
STYRD
3L+N+PE
Cu 2,5-16

UTGÅENDE
FAST
3L+N+PE
Cu 2,5-16

FRÅN FILTER
Cu 2,5-16

30/3-1515-88
-5592.dwg

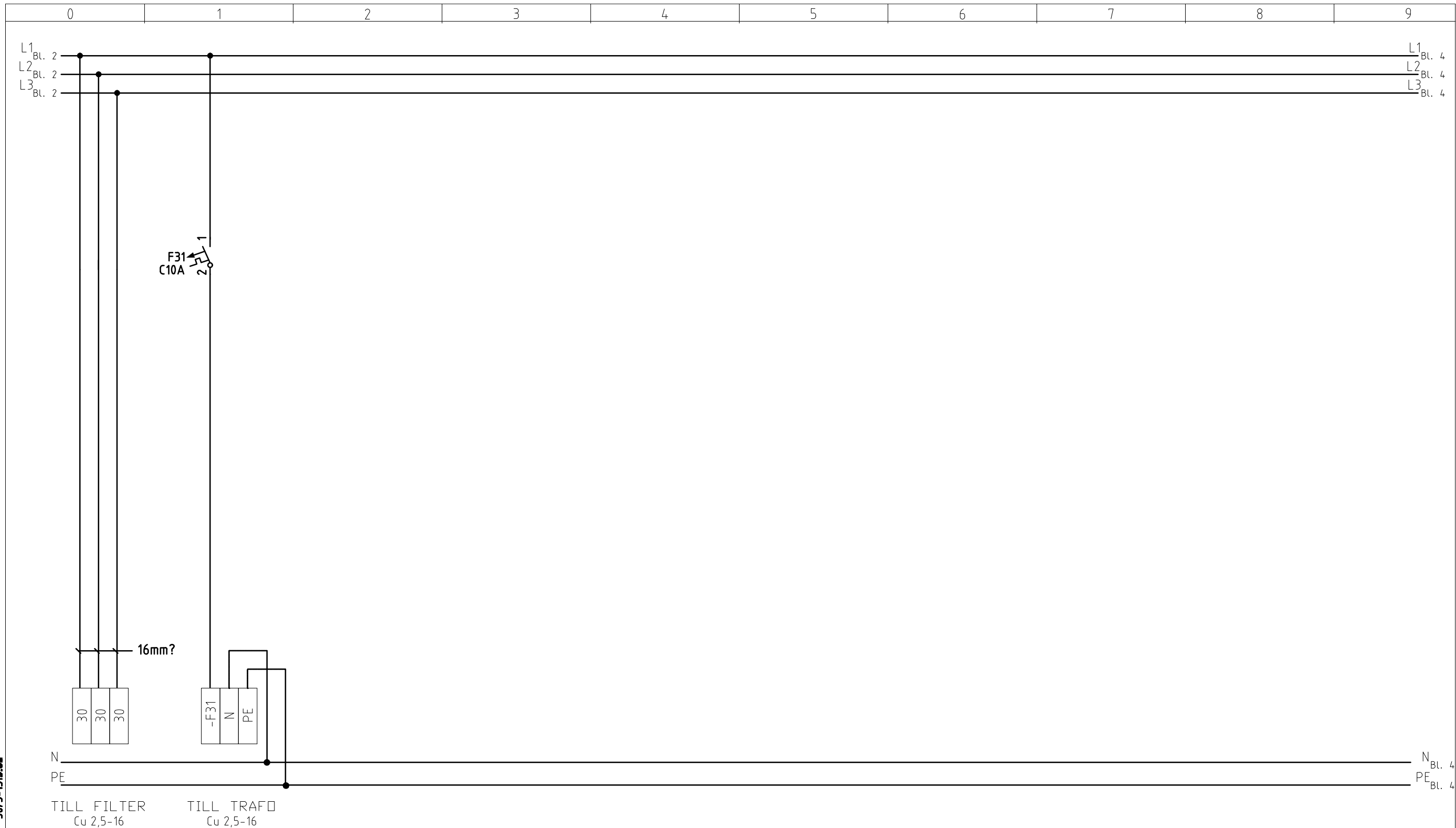
B	Revidering	DVn	2016-10-17
A	Revidering	CBN	2015-04-15
NR.	ÄNDRING	SIGN.	DATUM



Göteborgs Stad
Trafikkontoret

TRAFIKKONTORET GÖTEBORG
STANDARD BELYSNINGSCENTRAL
BELYSNINGSCENTRAL TYP2

ARBETSNUMMER	RITNINGNUMMER	
	363/93-5592	
KONSTRUERAD AV	HANDLÄGGARE	BLAD
SBN	DVN	2
DATUM	FORTS.	REV.
2013-04-08	3	B



30/3-1515-88

-5592.dwg

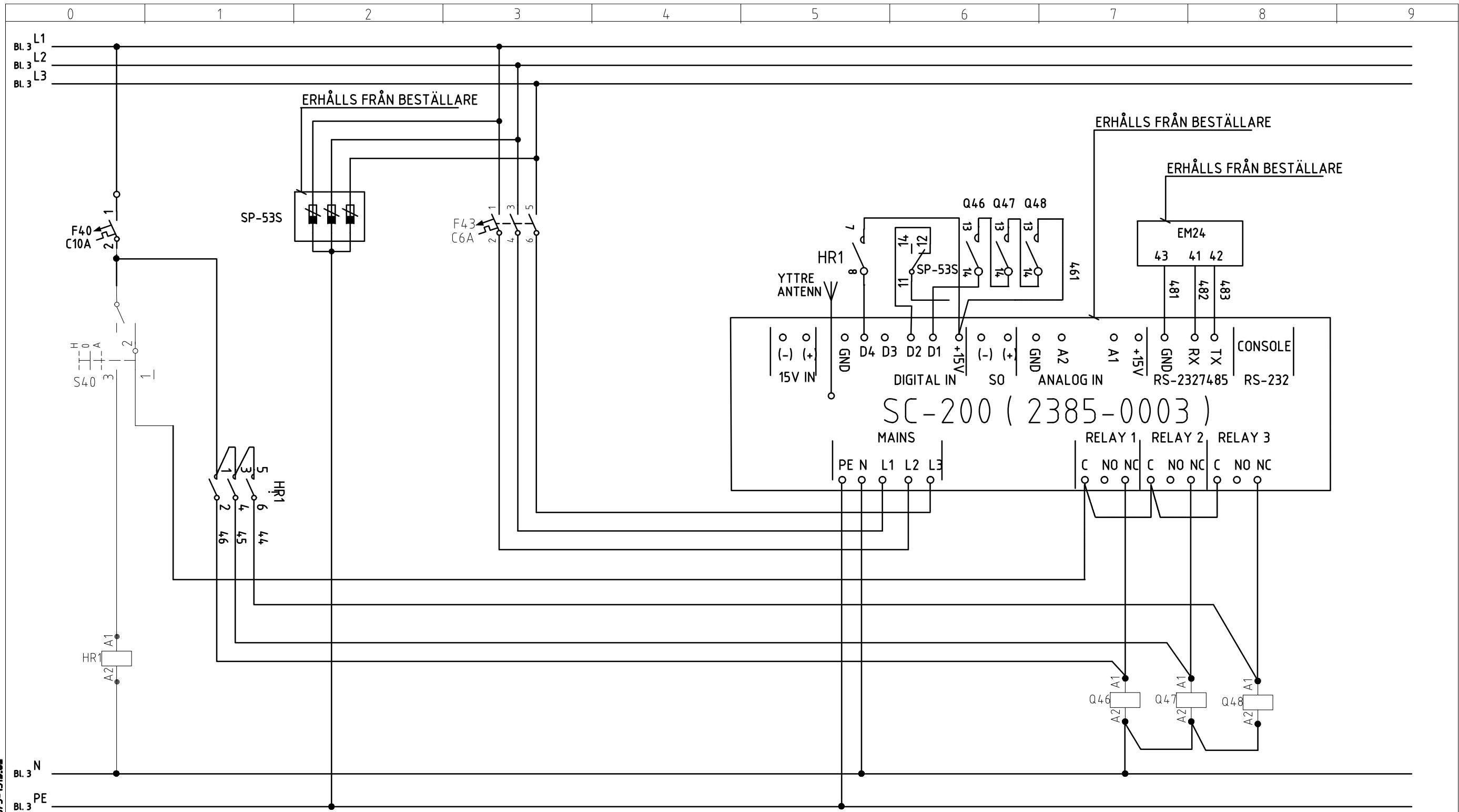
B	Revidering	DVn	2016-10-17
A	Revidering	CBN	2015-04-15
NR.	ÄNDRING	SIGN.	DATUM



Göteborgs Stad
Trafikkontoret

TRAFIKKONTORET GÖTEBORG
STANDARD BELYSNINGSCENTRAL
BELYSNINGSCENTRAL TYP2

ARBETSNUMMER	RITNINGSNUMMER	
	363/93-5592	
KONSTRUERAD AV	HANDLÄGGARE	BLAD
SBN	DVN	3
DATUM	FORTS.	REV.
2013-04-08	4	B



30/3-1515-88

-5592.dwg

B	Revidering	DVn	2016-10-17
A	Revidering	CBN	2015-04-15
NR.	ÄNDRING	SIGN.	DATUM



Göteborgs Stad
Trafikkontoret

TRAFIKKONTORET GÖTEBORG
STANDARD BELYSNINGSCENTRAL
BELYSNINGSCENTRAL TYP2

ARBETSNUMMER	RITNINGSNUMMER	
KONSTRUERAD AV	HANDLÄGGARE	BLAD
SBN	DVN	4
DATUM	FORTS.	REV.
2013-04-08	5	B

0	1	2	3	4	5	6	7	8	9	
POST	ANTAL	BENÄMNING	FABRIKAT	TYP	ANMÄRKNING					
						GENERELLT GÄLLER "2SB KRAVSPECEFIKATION BELYSNINGSCENTRALER"				
KABELSKÅP	1				VARMFÖRZINKAT IP34	KABELSKÅP SAMT ALLA STÅLDETALJER SKA YTBEHANDLAS OCH MÅLAS ENLIGT ROSTSKYDDMÅLNING				
KABELSKÅPSFUNDAM.	1		ENSTO			AV STÅLKONSTRUKTIONER 2Q.				
MÄT.KABELINSATS	1		ENSTO	IS 4824		FUNDAMENT FÖRSTÄRKT MED EXTRA KORROSIONSSKYDD TYP POLYESTERLACK, RAL 7037.				
LÅS	2		STOCKHOLMSLÅS(EBR)							
Q20	1	HUVUDBRYTARE	ENSTO	KS3.63						
S40	1	H-0-A OMKOPPLARE	K&N	CA4 A250 VE21						
Q46	1	KONTAKTOR	SCHNEIDER/ABB	63A						
Q47	1	KONTAKTOR	SCHNEIDER/ABB	63A						
Q48	1	KONTAKTOR	SCHNEIDER/ABB	63A						
HR1	1	HJALPRELA + HJALPKONTAKER	ENSTO/ABB	2-POL VÄXL						
F40	1	DVÄRGBRYTARE	ENSTO/ABB	1P, 10A, 10kA, C-KATEGORI						
F43	1	DVÄRGBRYTARE	ENSTO/ABB	3P, 6A, 10kA, C-KATEGORI						
F20	3x1	DIAZEDSÄKRING	ENSTO/ABB	DIII						
F22-28	3x7	DIAZEDSÄKRING	ENSTO/ABB	DII						
				DII						
BC BYGGS KOMPLETT MED RADFÄSTEN, DINFÄSTEN, BERÖRINGSSKYDD OSV			ENSTO/ABB							
SAMTLIGA DELAR/KOMPONENTER I BC FÅR BYTAS UT TILL LIKVÄRDIG PRODUKT, BESTÄLLARE BESTÄMMER LIKVÄRDIGHET										
SC-200	-	ERHÅLLS FRÅN BESTÄLLARE								
EM24	-	ERHÅLLS FRÅN BESTÄLLARE								
ANTENN RUND	-	ERHÅLLS FRÅN BESTÄLLARE								
SP-53S	-	ERHÅLLS FRÅN BESTÄLLARE	ÖVERSPÄNNINGSSKYDD							

30/3-1516-88

-5592.dwg

B	Revidering	DVn	2016-10-17
A	Revidering	CBN	2015-04-15
NR.	ÄNDRING	SIGN.	DATUM



Göteborgs Stad
Trafikkontoret

TRAFIKKONTORET GÖTEBORG
STANDARD BELYSNINGSCENTRAL
BELYSNINGSCENTRAL TYP2

ARBETSNUMMER	RITNINGSNUMMER 363/93-5592	
KONSTRUERAD AV SBN	HANDLÄGGARE DVN	BLAD 5
DATUM 2013-04-08	FORTS. 6	REV. B



SKYLTEN SKALL POPNITAS MED SYRAFAST ROSTFRI OCH TRYCKTÄT POPNIT
 SKYLTEN SKALL LIMMAS MED PL400
 PLASTLAMINAT, SVART TEXT/VIT BOTTEN
 TEXT SKALL VARA CENTRERAD
 FÄSTHÅL 2ST 3,2mm

30/3-1515-88
-5592.dwg

 Göteborgs Stad Trafikkontoret				TRAFIKKONTORET GÖTEBORG		ARBETSNUMMER	RITNINGSNUMMER	
				STANDARD BELYSNINGSCENTRAL		KONSTRUERAD AV	HANDLÄGGARE	BLAD
				BELYSNINGSCENTRAL TYP2		SBN	DVN	6
B	Revidering	DVn	2016-10-17	DATUM	2013-04-08	FORTS.	REV.	
A	Revidering	CBN	2015-04-15			-	B	
NR.	ÄNDRING	SIGN.	DATUM					